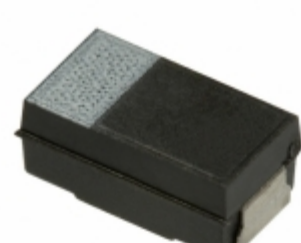


## F930J686MCC



Obrázky jsou pouze orientační.  
Podrobné informace o produktu naleznete v části Technické údaje produktu.  
Koupit F930J686MCC s důvěrou od Component-World.HK, 1 rok záruka

**nichicon**

**Part Number:** [F930J686MCC](#)

**Výrobce:** [Nichicon](#)

**Popis:** CAP TANT 68UF 6.3V 20% 2312

**Datový list:** [F93 Series](#)

**RoHS Status:** Bez olova / V souladu RoHS

**Ship From:** Hong Kong

**Shipment Way:** DHL/Fedex/TNT/UPS/EMS

[Request For Quotation](#)

### PARAMETR PRODUKTU

<b>Part Number</b>	F930J686MCC	<b>Výrobce</b>	<a href="#">Nichicon</a>
<b>Popis</b>	CAP TANT 68UF 6.3V 20% 2312	<b>Stav volného vedení / RoHS</b>	Bez olova / V souladu RoHS
<b>Dostupné množství</b>	86177 pcs	<b>Datový list</b>	<a href="#">F93 Series</a>
<b>Kategorie</b>	<a href="#">Kondenzátory</a>	<b>Napítí - AC</b>	-
<b>Napětí - Jmenovitá</b>	6.3V	<b>Typ</b>	Molded
<b>Tolerance</b>	68µF	<b>Povrchová montáž Land Velikost</b>	-
<b>Dodavatel zařízení Package</b>	C	<b>Velikost / Rozměry</b>	0.236" L x 0.126" W (6.00mm x 3.20mm)
<b>Série</b>	F93	<b>Stav RoHS</b>	Cut Tape (CT)
<b>Polarizace</b>	2312 (6032 Metric)	<b>Ostatní jména</b>	493-2350-1
<b>Provozní teplota</b>	-55°C ~ 125°C	<b>Typ montáže</b>	Surface Mount
<b>Úroveň citlivosti na vlhkost (MSL)</b>	1 (Unlimited)	<b>Výrobní číslo výrobce</b>	F930J686MCC
<b>Životnost @ Temp.</b>	800 mOhm	<b>Výška - Sedící (Max)</b>	0.106" (2.70mm)
<b>Funkce</b>	General Purpose	<b>Rozšířený popis</b>	68µF ±20% Molded Tantalum Capacitors 6.3V 2312 (6032 Metric) 800 mOhm
<b>ESR (Equivalent Resistance Series)</b>	±20%	<b>Popis</b>	CAP TANT 68UF 6.3V 20% 2312
<b>Aplikace</b>	-		

Component-World.com je spolehlivý distributor elektronických součástek. Specializujeme se na všechny elektronické komponenty řady Nichicon. Máme 86177 kusy Nichicon F930J686MCC na skladě dostupných. Vyžádejte si citát z distributora součástí elektroniky na Component-World.com, náš prodejní tým vás bude kontaktovat do 24 hodin.

RFQ Email: [info@Components-World.com](mailto:info@Components-World.com)

### SOUVISEJÍCÍ PRODUKTY

	<b>Část#:</b> <a href="#">F931A106MBA</a> <b>Popis:</b> CAP TANT 10UF 10V 20% 1411	<b>Výrobci:</b> <a href="#">Nichicon</a>	<a href="#">Dotaz</a>
	<b>Část#:</b> <a href="#">F931A107KCC</a> <b>Popis:</b> CAP TANT 100UF 10V 10% 2312	<b>Výrobci:</b> <a href="#">AVX Corporation</a>	<a href="#">Dotaz</a>
	<b>Část#:</b> <a href="#">F930J686MAAAJ6</a> <b>Popis:</b> CAP TANT 68UF 20% 6.3V 1206	<b>Výrobci:</b> <a href="#">AVX Corporation</a>	<a href="#">Dotaz</a>
	<b>Část#:</b> <a href="#">F931A107KNC</a> <b>Popis:</b> CAP TANT 100UF 10V 10% 2917	<b>Výrobci:</b> <a href="#">AVX Corporation</a>	<a href="#">Dotaz</a>
	<b>Část#:</b> <a href="#">F931A106KAA</a> <b>Popis:</b> CAP TANT 10UF 10V 10% 1206	<b>Výrobci:</b> <a href="#">AVX Corporation</a>	<a href="#">Dotaz</a>
	<b>Část#:</b> <a href="#">F930J686MAA</a> <b>Popis:</b> CAP TANT 68UF 6.3V 20% 1206	<b>Výrobci:</b> <a href="#">Nichicon</a>	<a href="#">Dotaz</a>
	<b>Část#:</b> <a href="#">F930J686KAA</a> <b>Popis:</b> CAP TANT 68UF 6.3V 10% 1206	<b>Výrobci:</b> <a href="#">AVX Corporation</a>	<a href="#">Dotaz</a>
	<b>Část#:</b> <a href="#">F931A107KBA</a> <b>Popis:</b> CAP TANT 100UF 10V 10% 1411	<b>Výrobci:</b> <a href="#">Nichicon</a>	<a href="#">Dotaz</a>
	<b>Část#:</b> <a href="#">F930J686KBA</a> <b>Popis:</b> CAP TANT 68UF 6.3V 10% 1411	<b>Výrobci:</b> <a href="#">AVX Corporation</a>	<a href="#">Dotaz</a>
	<b>Část#:</b> <a href="#">F931A107KBA</a> <b>Popis:</b> CAP TANT 100UF 10V 10% 1411	<b>Výrobci:</b> <a href="#">AVX Corporation</a>	<a href="#">Dotaz</a>
	<b>Část#:</b> <a href="#">F930J686KCC</a> <b>Popis:</b> CAP TANT 68UF 6.3V 10% 2312	<b>Výrobci:</b> <a href="#">AVX Corporation</a>	<a href="#">Dotaz</a>
	<b>Část#:</b> <a href="#">F930J685MAA</a> <b>Popis:</b> CAP TANT 6.8UF 6.3V 20% 1206	<b>Výrobci:</b> <a href="#">AVX Corporation</a>	<a href="#">Dotaz</a>
	<b>Část#:</b> <a href="#">F930J686MBA</a> <b>Popis:</b> CAP TANT 68UF 6.3V 20% 1411	<b>Výrobci:</b> <a href="#">AVX Corporation</a>	<a href="#">Dotaz</a>
	<b>Část#:</b> <a href="#">F931A106MBA</a> <b>Popis:</b> CAP TANT 10UF 10V 20% 1411	<b>Výrobci:</b> <a href="#">AVX Corporation</a>	<a href="#">Dotaz</a>
	<b>Část#:</b> <a href="#">F930J686KAA</a> <b>Popis:</b> CAP TANT 68UF 6.3V 10% 1206	<b>Výrobci:</b> <a href="#">Nichicon</a>	<a href="#">Dotaz</a>
	<b>Část#:</b> <a href="#">F931A106MAA</a> <b>Popis:</b> CAP TANT 10UF 10V 20% 1206	<b>Výrobci:</b> <a href="#">AVX Corporation</a>	<a href="#">Dotaz</a>
	<b>Část#:</b> <a href="#">F931A106KBA</a> <b>Popis:</b> CAP TANT 10UF 10V 10% 1411	<b>Výrobci:</b> <a href="#">AVX Corporation</a>	<a href="#">Dotaz</a>
	<b>Část#:</b> <a href="#">F931A107KNC</a> <b>Popis:</b> CAP TANT 100UF 10V 10% 2917	<b>Výrobci:</b> <a href="#">Nichicon</a>	<a href="#">Dotaz</a>
	<b>Část#:</b> <a href="#">F930J686MCC</a> <b>Popis:</b> CAP TANT 68UF 6.3V 20% 2312	<b>Výrobci:</b> <a href="#">AVX Corporation</a>	<a href="#">Dotaz</a>
	<b>Část#:</b> <a href="#">F930J686MAA</a> <b>Popis:</b> CAP TANT 68UF 6.3V 20% 1206	<b>Výrobci:</b> <a href="#">AVX Corporation</a>	<a href="#">Dotaz</a>

### Související klíčová slova pro F930J686MCC

Nichicon F930J686MCC.	F930J686MCC distributor	F930J686MCC dodavatel	F930J686MCC Cena
F930J686MCC Stáhnout datasheet.	F930J686MCC Datasheet.	F930J686MCC Stock.	koupit F930J686MCC.
Nichicon F930J686MCC.			